

# SEUSS

## DEFINICION

Seuss significa "Sistema Estandarizado y Unificado de la Universidad Señor de Sipan".

Es un sistema modular que accesa a un solo origen de datos, común a todos los módulos.

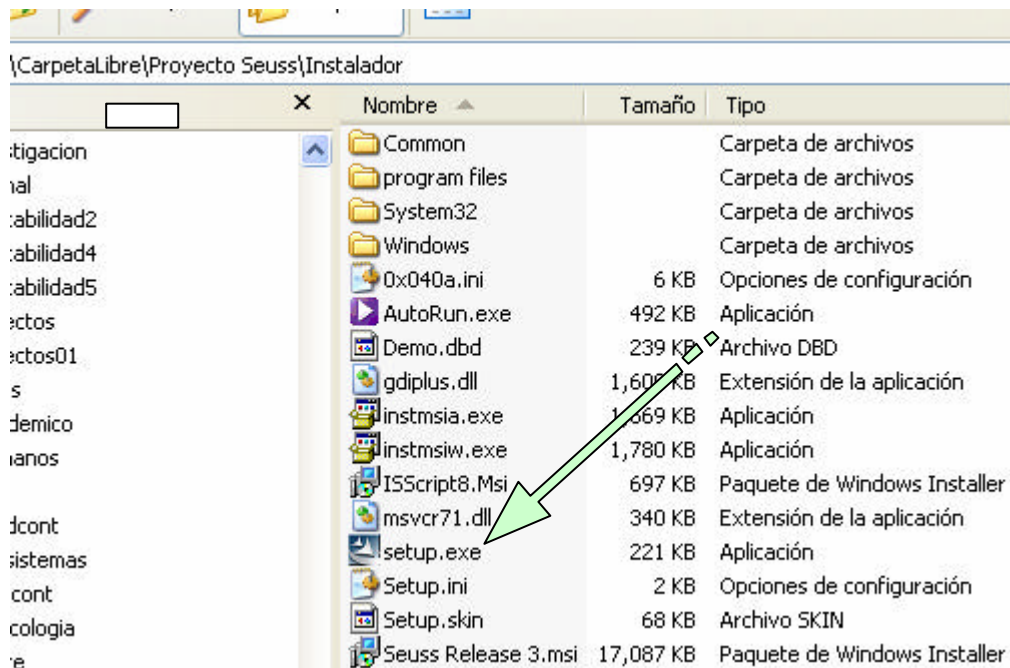
## INSTALACION DEL SEUSS EN 10 PASOS

### 1. Ubicar el Paquete Instalador

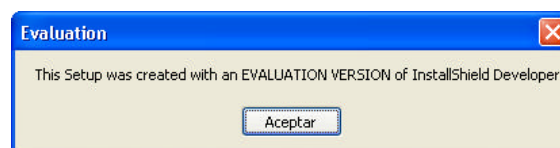
- ✓ La última versión del Seuss siempre podrá ser encontrada en la Carpeta, "\\Betaproxy\CarpetaLibre\Proyecto Seuss\Instalador".

### 2. Ejecutar el instalador

- ✓ Hacer doble click o presionar **ENTER** sobre el archivo **Setup.exe**.



- ✓ Aparecerá una ventana de dialogo, como la que se muestra a continuación.

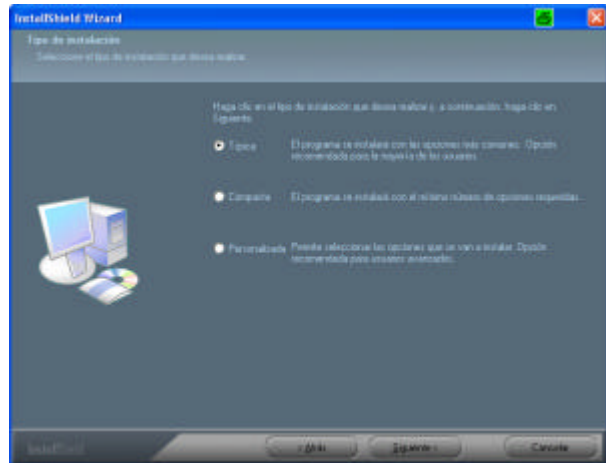


- ✓ Hacer click en **Aceptar**.

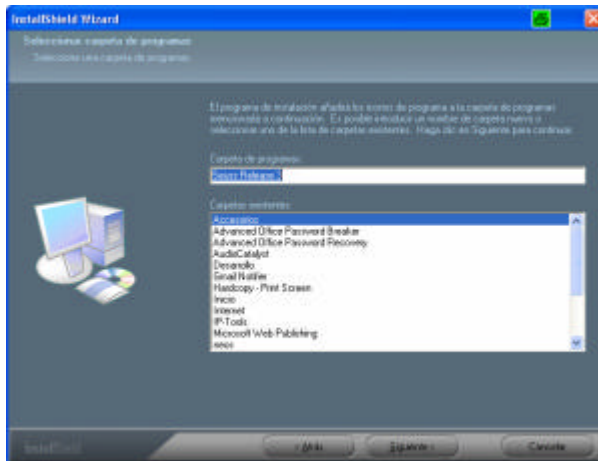


## 7. Tipo de Instalación

- **Instalación Típica.** Instala el Seuss completo.
- **Instalación Compacta.** Instala lo mínimo para realizar consultas.
- **Instalación Personalizada.** Permite seleccionar que componentes y/o módulos se van a instalar.



- ✓ A continuación haga click en el botón **Siguiente**.

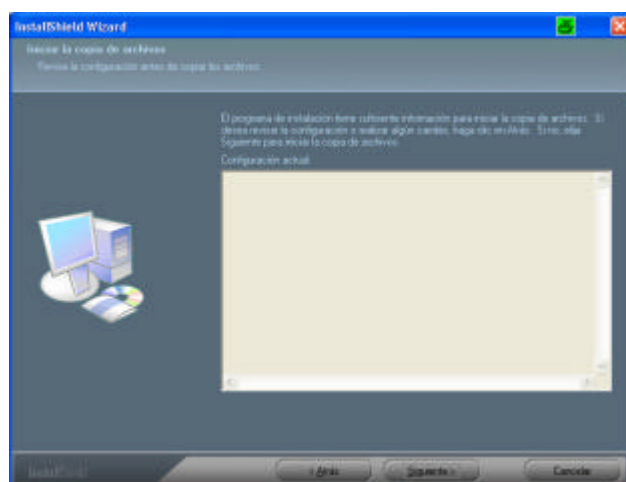


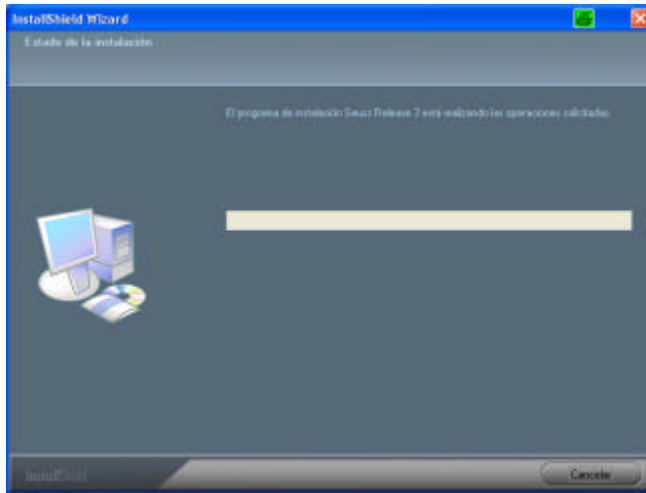
## 8. Seleccionar carpeta de programa

- ✓ Ingrese un carpeta de programa o seleccione una ya existente y a continuación haga click en el botón **Siguiente**.

## 9. Iniciar copia de archivos.

- ✓ Haga click en el botón **Siguiente**.

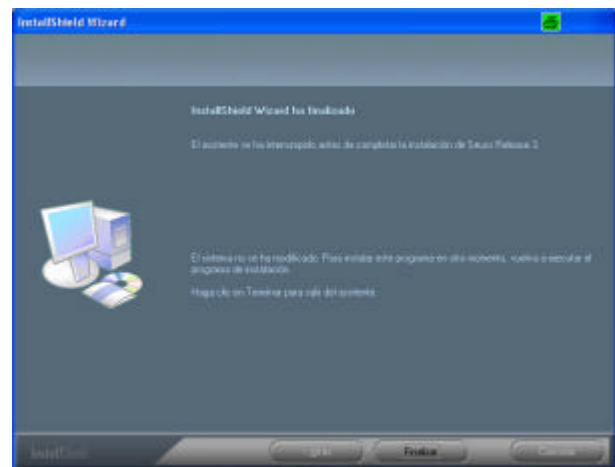




- ✓ Después aparecerá la siguiente ventana donde tendrá que esperar a que todos los archivos sean copiados y registrados.

#### 10. Fin de la instalación.

- ✓ Haga click en el botón **Finalizar**.



#### REQUISITOS INDISPENSABLES.

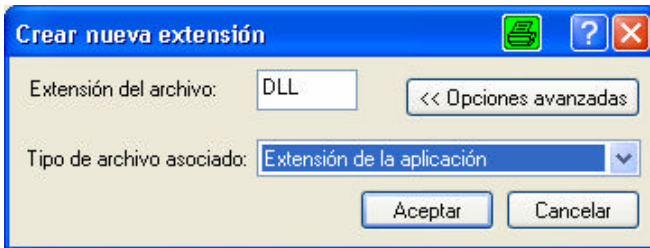
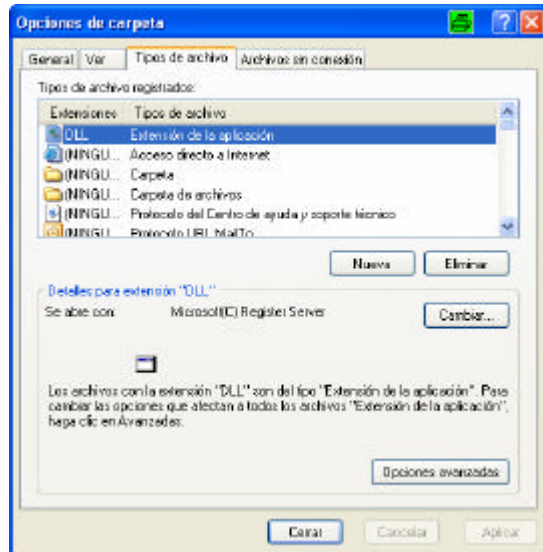
Para el correcto funcionamiento del SEUSS debe tomarse en cuenta que el equipo cuente con:

- Windows Me/Win XP/ Win 2000/Win 2003 Professional.
- Tener al menos 200 MB de Espacio Libre en el Disco Duro para poder instalar.
- FrameWork.Net 1.1
- Macromedia Flash Player.
- Equipo con número de IP asignado (Sin duplicados en la red).
- Equipo integrante del dominio UPSS.

## REGISTRO DE ARCHIVOS DEL SEUSS

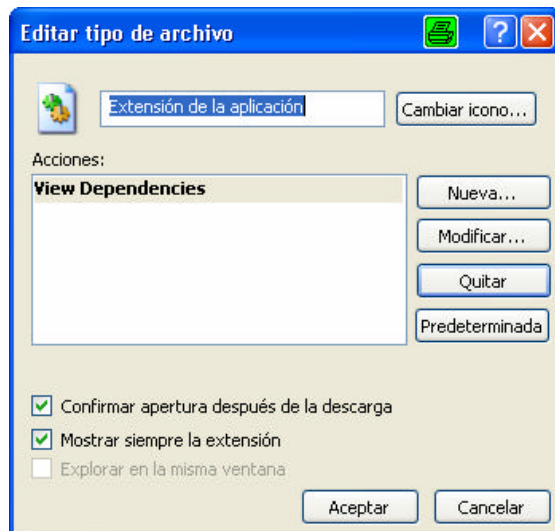
### Asociación de una extensión de archivo con una aplicación.

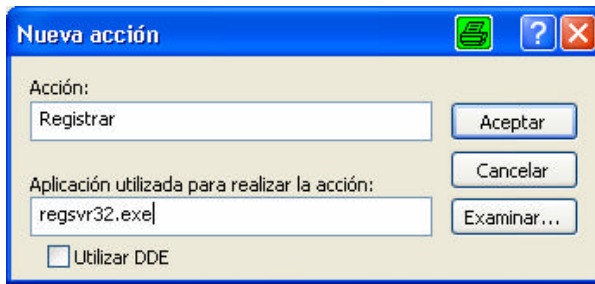
1. Desde el explorador de Windows seleccionamos el menú **Herramientas/Opciones de carpeta**.
2. Nos dirigimos a la ficha **Tipos de archivo**.
3. Buscamos el tipo de extensión que deseamos.



4. Para agregar un nuevo tipo de archivo, hacer click en el botón **Nueva**, donde aparecerá la siguiente ventana desde donde se podrá ingresar el nuevo tipo de archivo.

5. Después de haber seleccionar un tipo de archivo desde la Ficha **Tipos de archivo** del formulario **Opciones de carpeta**, hacemos click en el botón **Opciones avanzadas**, entonces nos aparecerá el siguiente formulario:

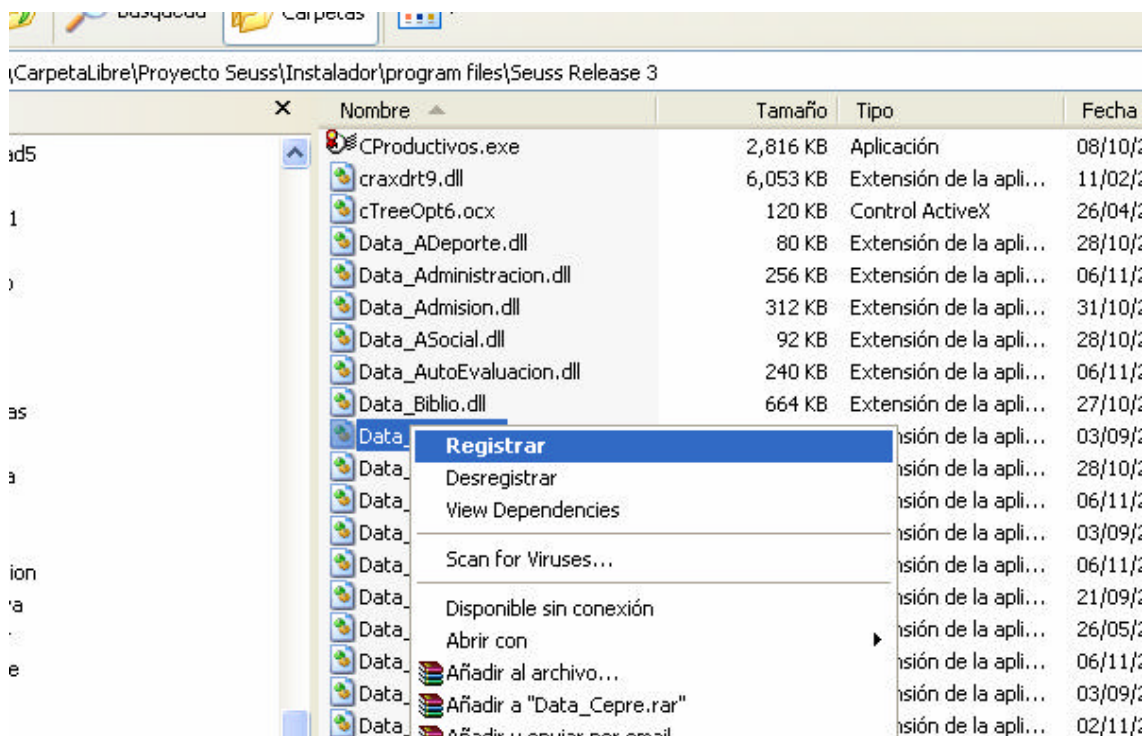




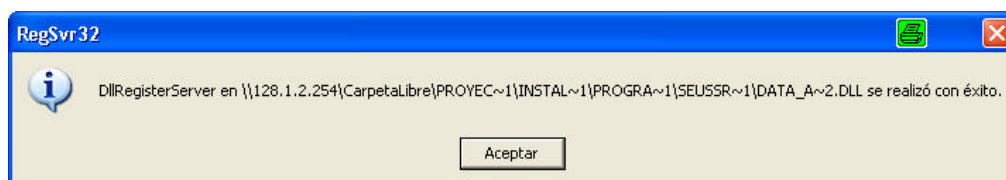
- Ingresamos el nombre de la acción y el nombre completo de la aplicación, luego hacemos click en el botón **Aceptar**.

## Registro y Desregistro de componentes.

Una vez que ya tenemos asociado el tipo de archivo a una aplicación, se procede a seleccionar uno o varios archivos y con el Mouse hacer click con el botón derecho, después seleccionamos la acción **registrar**.



Luego nos aparecerá un mensaje de confirmación de que la operación se realizó con éxito, como el siguiente:



En caso el mensaje sea diferente, quiere decir que no se pudo registrar el archivo.

## ¿QUÉ HACER CUANDO EL SEUSS PRESENTA ERRORES?

- Revisar los requisitos de SEUSS.
- Desinstalar el Seuss, en caso de no poder realizar esta tarea, eliminar todos los archivos del Seuss en donde han sido instalados y quitar la aplicación de la lista de programas instalados en "Agregar o quitar programas" del Panel de Control
- Volver a instalar de "\\Betaproxy\CarpetaLibre\Proyecto Seuss\Instalador" (esta es la ruta donde siempre se encontrara la ultima versión).
- Revisar el funcionamiento por el usuario,
- De no haber conformidad por parte del usuario enviar un correo electrónico a [seuss@upss.edu.pe](mailto:seuss@upss.edu.pe) indicando el problema encontrado, o directamente con el responsable del Monitoreo del Sistema Seuss.
- De ser grave el problema comunicarse inmediatamente con el área de Desarrollo de Sistemas.